

令和5年度

スマイルクラブ



認定こども園 みさとさくらの森
みさと団地幼稚園
048-958-3887

《活動の流れ》 *活動により、時間が前後する場合や流れが変更になる場合もあります。

時間	活動	備考
10:00	<p>★登園 先生とあいさつを交わし、名札を付ける。 (出席シールを貼る)</p> <p>★自由にホールで遊ぶ。 (制作活動も含める)</p>	<p>*上履きを履きましょう。 *保護者の方も上履きまたはかかとの部分のあるスリッパをお持ちください。</p> <p>*お子さんの近くで一緒に遊んで過ごしましょう。 *暑い日は水分補給のため水筒をご用意ください。</p>
10:30	<p>★片付け (みんなで力を合わせてしましょう)</p>	
10:35	<p>★集団活動 (歌、手遊び、ダンス、リトミック) (制作活動、運動遊び) (紙芝居・絵本) 親子で一緒に楽しい時間を過ごす。</p>	<p>*お子さんの活動の様子を十分見守って、ケガのないようご注意ください。</p>
11:00	<p>★さようならの歌・あいさつ ★解散・園庭開放 (各自で解散となります)</p>	<p>*安全に配慮して、気をつけて帰りましょう。</p>

幼児期は人間形成の基礎を培う大切な時期です

**目に見えない力を育てる
非認知能力を育てる**

乳幼児期は根っこを育てる重要な時期

五感を使った体験が未来につながる

だから「遊び」が大切

幼児期の終わりまでに育ってほしい10の姿

「10の姿」は、到達すべき目標ではなく、子どもたちの主体的な学びを通じて、総合的に育まれるものです。

※「10の姿」とは、文部科学省が示した「幼稚園教育要領」の新しい指針

スマイルクラブでは、幼稚園生活の中で大切にしているこういった経験を同じように大切にすると共に、人として生きていく上で必要な挨拶や集団生活でのマナーなども身につけていくことができるよう取り組んでいきたいと思っています。

《スマイルクラブでの活動とねらい》

シール貼り



シール帳に出席シールを貼ります。
シールが増えていくと、スマイルクラブ
に来るのが楽しみになりますね。

自由遊び



会話やふれあいを楽しみながら、
お母さんやお友だちと一緒に遊んでく
ださい。好きな遊びが見つかるかな？
お友だちとの関わりの中で感じる葛藤、
大事にしたいですね。

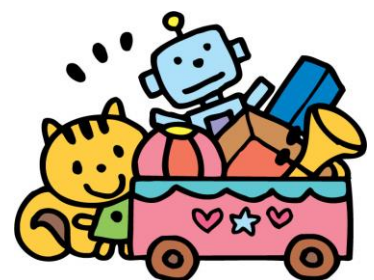
制作活動



ぜひ、お子さんに「自分でする」体験をさせ
てあげましょう。保護者の方が見ているとドキ
ドキすることもあると思いますが、自分で経
験することでたくさんのものを得ることがで
きると思います。親子で作った作品は宝物に
なりますね。

「きれいになったね。」「きもちいいね。」
ときれいになる気持ちよさをお友だち
と共感すると嬉しいですね。
慣れてくると、すすんで片付けをしてく
れる子が増えてきます。片付けもみんな
ですると楽しいですよ。

片付け



体操・ダンス・手遊び・季節の歌

保護者の方がニコニコ楽しんで踊っていると、真似をしてお子さんも楽しんで体を動かします。親子一緒に歌ったり踊ったり、幸せな時間ですね。季節の歌や手遊びはぜひご家庭でも楽しんでください。



紙芝居・絵本の読み聞かせ

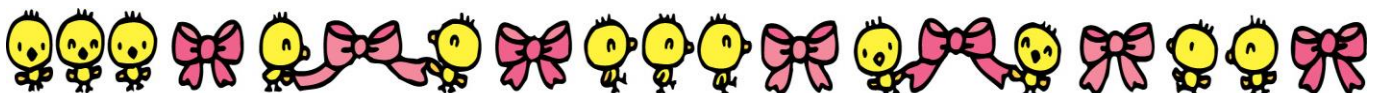


子どもたちは、物語やクイズなど想像が広がるお話が大好きです。そこから、発想力が育っていきます。みんなで一緒に見る紙芝居は楽しいですね。

「うちの子は体を動かすのが苦手だから、みんなと同じようにダンスができるかしら...」「ハサミやのりを使ったことがないし、制作はまだ早いのでは...」など、スマイルクラブの参加を迷われている方はいませんか。実際に気分がのらず、活動に参加しないこともあるかもしれません。恥ずかしくてお友だちと遊べないこともあるかもしれません。

できたこと、できなかったことに目を向けるのではなく、一緒に同じ空間で遊んだり、同じ時間を過ごせたことに喜びを感じてほしいと思い、スマイルクラブを開催しています。

地域の遊び場のひとつとして、気軽に遊びに来ていただくと嬉しいです。



《その他》

- ★お子さんは、周囲の大人(保護者・保育者など)の姿をよく見えています。
活動中は状況に合わせて私語を慎むなど、保護者の方のご協力をお願いします。
- ★活動内容は当日の天候、人数や環境によって多少変更する場合があります。
ご了承ください。
- ★名札はスマイルクラブ終了後、毎回集めます。
お忘れのないよう、園に返却してください。よろしく願いいたします。
※パンダクラブ(2歳児保育)に登録されている方は、パンダクラブの名札を併用してください。
- ★靴下や素足で動き回ることで、思わぬ怪我へつながる場合があります。
必ず上履きを履きましょう。
保護者の方も上履き、もしくは、かかとの部分のあるスリッパをお持ちください。

《上履きにひと工夫♪》

自分でなかなかスムーズに上履きを履けないお子さんもいると思います。
少し工夫してあげることで、少しずつ上手に履けるようになっていきますよ。

- かかとに紐を通して、輪にする。(紐は、細いと指が痛くなるので太めがおすすめです)
- 履くときに、その輪を引っ張るようにすると履きやすくなります。

今年度も地域の施設をお借りして、「出張スマイルクラブ」を計画しています。昨年度は、三郷中央におどりプラザと、ピアラシティ交流センターで開催しました。
開催が決まり次第、幼稚園のホームページやマチコミメール、地域の施設のポスターでお知らせしますので、お友だちを誘ってぜひ遊びに来てください。



《パンダクラブのご案内》

幼稚園でお子さんをお預かりし、保護者の方と離れお友だちや保育者と一緒に過ごすなかで、2歳児の発達段階の特性を大切にお子さんの成長を促していきます。

対象児	満2歳児～(2歳児のお誕生日を迎える日から可能です)
実施日	月曜・火曜・木曜・金曜を中心に、年間約100回実施しています。
保育時間 保育料	午前保育(9:45～11:30) 600円 1日保育(9:45～13:30) 900円 ※保育料には、おやつ代・教材費・保険代が含まれます。 ※1日保育(7月から開始予定)はお子さんの様子を見ながら、行いたいと思います。
募集人数	1日定員 10名 (3学期は入園決定者のみ定員12名になります。) 定員になり次第、締め切らせていただきます。ご了承ください。

☆ご利用には、事前登録が必要です。

詳細はパンダクラブ募集要項をご覧ください。

募集要項はスマイルクラブ受付・幼稚園棟玄関・通園バスに置いてあります。

また、幼稚園のホームページからも閲覧・ダウンロードが可能です。

☆登録希望の方は事前に幼稚園にご連絡ください。

(幼稚園連絡先：048-958-3887)

☆定員の状況やキャンセル待ちについては、

スマイルだよりにてお知らせしていきます。



マチコミメールについて

今後の活動(パンダクラブ予約のご案内や、出張スマイルクラブのお知らせ、夏祭りのチケット販売、運動会についてなど)の連絡手段として、「マチコミメール」を利用いたします。登録手順書に従って、メールの登録をお願いいたします。

グループ名	登録用メールアドレス
パンダクラブ・スマイルクラブ	hkxf9295@machicomi.jp [エイチケーエックスエフ 9295]

※マチコミメール登録は任意です。

※マチコミメールの他、今まで通り幼稚園のホームページでもパンダクラブ・スマイルクラブのご案内はお知らせしていきます。

※マチコミメールは、パンダクラブ・スマイルクラブ利用終了時に退会が可能です。

ご不明な点は、幼稚園までお電話ください。 048-958-3887