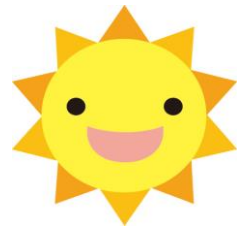




# スマイルクラブ



令和2年度のスマイルクラブが始まります！幼稚園で制作をしたり、ダンスを踊ったり・・・親子で楽しい時間を幼稚園で過ごしましょう♪

※9月から当面の間、スマイルクラブの利用を事前予約制にさせていただきます。詳しくはホームページをご覧ください。

## 《9月 10月の予定》

月	日にち	活動内容
9月	9 (水)	「季節の制作」 制作セットを持ってきてください。
	23 (水)	「親子でふれあい遊び」
10月	14 (水)	「季節の制作」 制作セットを持ってきてください。
	28 (水)	「親子でふれあい遊び」

時間 10:00~11:00

場所 幼稚園棟 1階ホール

持ち物 上履き、制作セット 等

年会費 無料

(パンダクラブの方は、名札を持参下さい)

※駐車場は使用できませんので、徒歩・自転車でご来園ください。

2歳児保育(パンダクラブ)も実施しています。  
詳しくは、募集要項をご覧ください。  
募集要項は、幼稚園ホームページからご覧いただけます。



認定こども園 みさとさくらの森

みさと団地幼稚園 (桜小学校隣り)

【住所】彦成4-321 【TEL】958-3887