

夢と心をはぐくむ保育



私どもの学園における幼児教育においては、「建学の精神」にありますキリスト教精神に基づいて、「目に見えない夢と心」の育成に力を注いでいます。

自分らしさを大切にしながら、まわりの人々・動植物・自然にも愛を持って接していける人間に育てたいと願うからです。

保育者は「幼い子ども達から学び、子どもと共に成長する」ことを信条として真摯に保育と向き合うとともに研修にも努めております。

このような保育姿勢で未来を築く大事なお子さまお一人おひとりをお預かりし、保護者の皆様と協力してお子さまの夢と心をしっかりと育てて参りたいと思っております。

学校法人ワタナベ学園
理事長 美入昌男

学校法人ワタナベ学園 幼保連携型認定こども園 戸頭さくらの森

〒302-0034 茨城県取手市戸頭4-5-7
TEL.0297-78-3801 FAX.0297-78-9754 (幼稚園部門) TEL.0297-78-3803 FAX.0297-78-3804 (保育園部門)
<https://www.watanabe.ac.jp/togashira/>

姉妹園

幼稚園型認定こども園 吉川幼稚園

〒342-0041 埼玉県吉川市保780-13
TEL.048-981-0612
FAX.048-981-0619

幼保連携型認定こども園 霞ヶ関幼稚園

〒350-1109 埼玉県川越市霞ヶ関北6-3-1
TEL.049-231-1777
FAX.049-231-6588

関連校

越谷保育専門学校
(文部科学大臣・厚生労働大臣指定校)
〒343-0023 埼玉県越谷市東越谷3-10-2
TEL.048-965-4111
FAX.048-962-6161

幼保連携型認定こども園 越谷さくらの森

〒343-0011 埼玉県越谷市大字増林字城ノ上5987-1
幼稚園部門 TEL.048-966-0301
FAX.048-966-0318
保育園部門 TEL.048-960-1301
FAX.048-960-1302

幼稚園型認定こども園 柏ひがし幼稚園

〒277-0823 千葉県柏市布施新町1-5-10
TEL.04-7132-3415
FAX.04-7132-2460

吉川福祉専門学校
(厚生労働大臣指定校/埼玉県知事認可)
〒342-0041 埼玉県吉川市保1-23-14
TEL.048-984-4701
FAX.048-983-6800

幼保連携型認定こども園 みさとさくらの森

〒341-0003 埼玉県三郷市彦成4-321
幼稚園部門 TEL.048-958-3887
FAX.048-958-7200
保育園部門 TEL.048-950-0505
FAX.048-950-0506

保育所型認定こども園 吉川さくらの森

〒342-0041 埼玉県吉川市保1-21-7
TEL.048-984-5505
FAX.048-984-5506

学校法人ワタナベ学園本部
〒342-0041 埼玉県吉川市保1-21-7
TEL.048-981-0611
FAX.048-981-3133

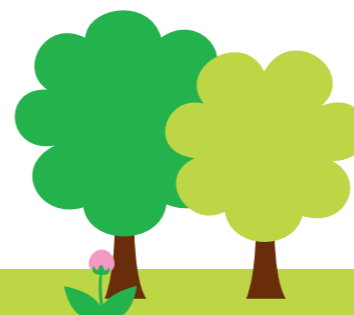


学校法人ワタナベ学園
幼保連携型認定こども園 戸頭さくらの森

とがしら ようちえん



2025 入園案内



学校法人ワタナベ学園

一人ひとりを大切にし 個性を豊かに育てます



本園は、1976年に「学校法人ワタナベ学園戸頭幼稚園」として開園し、2014年に「戸頭さくら保育園」を併設して「幼保連携型認定こども園戸頭さくらの森」として現在に至っております。

笑顔いっぱいの子どもの健やかな成長の喜びを、保護者、地域の皆さまとともに味わいながら、指導・支援にあたりたいと考えております。保護者・地域の皆さま方のご理解とご協力をよろしくお願い申し上げます。

幼保連携型認定こども園戸頭さくらの森 園長 鈴木 寛



認定こども園とは

認定こども園(幼保連携型認定こども園)とは、幼稚園機能と保育園機能の両方を一体的に提供するとともに、地域の子育て世帯向けの支援事業を実施する施設です。

幼稚園と保育園の機能をあわせもち、教育時間の間は、保育認定(2号)の幼児と一緒に教育・保育を受けます。教育時間のあと、保育認定を受けているお子さまは、保育園と同様の保育を受けます。

1号認定を受けて利用する場合、幼稚園と大きな違いはありません。3歳児クラスから5歳児クラスまでの全ての子ども達(1号・2号・新2号ともに)の月額利用者負担額(保育料)は無償となります。ただし、実費として徴収されている費用(園児用バス代、行事費など)は、無償化の対象外です。

こども園での一日の活動と生活のながれ



1号 新2号

月・火・木・金 (8:45~14:30)
水 (8:45~13:30)
預かり保育利用者 (7:30~19:00)



預かり保育利用者登園

登園

自由活動

学級活動(体操・リズム遊び他)

昼食(給食)

午後の活動

(水) 降園

(月火木金) 降園



預かり保育利用者降園



2号

月・火・水・木・金・土
(7:30~18:30)
延長保育利用者 (7:00~19:00)



7:00

7:30

8:45

9:30

10:00

11:30

12:30

13:30

14:30

18:30

19:00

延長保育利用者登園

登園



自由活動

学級活動(体操・リズム遊び他)

昼食(給食)

午後の活動



降園

延長保育利用者降園

年間スケジュールと園の風景



年間行事予定

4月

- 入園式 ●イースター
- 進級式 ●個人面談



5月

- こどもの日 ●園外保育
- 内科検診 ●体育参観
- ファミリーデー



6月

- 衣替え ●保育参観
- 花の日 ●歯科検診
- プール開き

7月

- 七夕 ●夏まつり
- 終業式
- お泊まり保育(年長)



8月

- 夏期保育
- 戸頭夏まつり



9月

- 始業式 ●入園説明会
- 梨狩り ●お店屋さんごっこ

10月

- 衣替え ●願書受付
- 運動会 ●お芋ほり
- 内科検診

11月

- 収穫感謝祭 ●歯科検診
- 作品展 ●七五三
- カレーパーティ



12月

- クリスマス会
- 餅つき
- 終業式



1月・2月

- 始業式 ●お正月遊び
- 観劇会 ●一日入園
- 豆まき ●音楽会
- 個人面談



3月

- ひなまつり ●お別れ会
- お別れ遠足(年長)
- 卒園式 ●修了式

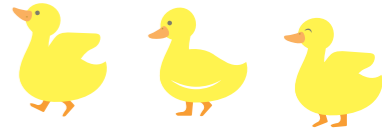


毎月

- 誕生会
- 避難訓練
- ブレイクダンス



わくわく写真集



多くの体験が
学びになります



楽しい
イベントが
たくさん!



戸頭さくらの森の取り組み

こんな子どもを目ざしています



健康で
明るい子

物事に
感謝できる
心豊かな子



約束を守り
お友達と仲良く
遊べる子

思いやり深く
心の広い子



保育者の質の向上

●越谷保育専門学校※との協力

私どものこども園は、幼児教育者の養成校である越谷保育専門学校の関連園です。したがって、幼児教育の専門機関との密接な連携によって、お父さま方の健やかな成長を願って保育に取り組んでいます。

※昭和44年創設の歴史と伝統のある埼玉県唯一の文部科学大臣・厚生労働大臣指定の認可された幼稚園教諭・保育士を育てる専門学校です。

●教諭の研修で保育の向上をはかる

7園の教諭による研究会を組織し年間を通じて研究に取り組み、保育の質の向上をはかっています。

子育ては一人で悩まないで。 こども園は子育て相談の場です

保護者の中には、子育ては初めての経験で戸惑っている方もいらっしゃるのではないのでしょうか。乳児期から幼児期は、心と身体の成長の見守りや基本的な生活習慣を習得させる等保護者の役割がたくさんあります。子育て中の保護者同士の情報共有も大切ですが、こども園も皆様の子育てを支援しています。幼児教育に携わる私達に、どんな些細なことでもご相談ください。一人で悩まず、皆の力をかりて「楽しい子育て」となるようにしていきます。



心まで大きく育つこども園生活

●遊びを通して学びます

本園ではつめ込み教育はおこないません。遊び盛りの幼児達は、仲良く遊ぶことが第一です。経験活動を大切にしています。

●子どもの目線で共感します

子ども一人ひとりを大切に、「子どもの目の高さで」を合言葉にして、保育に取り組んでいます。

●家庭との連携を密にします

「子どもを育てる力」は教諭と保護者の協力が不可欠です。家庭との連携を密にし、子ども達の健やかな成長を見守ります。

預かり保育 1号認定 新2号認定

保護者のご希望に応じて、子育て支援をするため預かり保育を実施しています。楽しいおやつ時間もありません。

- ・午前7時30分～教育時間開始まで
- ・教育時間終了後～午後7時まで
- ・長期休みも利用できます

送迎バス



希望者のみ、月額3500円で園児用バスを運行しています。送迎中、又は保育中に事故を起こさないように指導にあっておりますが、万一を考慮して交通災害などの安全保険に加入しております（園負担）。

給食

お昼には、おいしい給食弁当が用意されています。みんなで楽しく給食の時間を過ごしています。月に一回程、保護者の方に手作りお弁当の日をお願いしています。



本園の概要

(令和6年8月1日現在)

●教職員数		計15名	
園長	1名	
副園長	1名	
教諭	11名	
事務	1名	
運転手	1名	
●学級数		計4クラス	
年長 1クラス		
年中 1クラス		
年少 2クラス		
●施設		計8室	
保育室	5	
遊戯室	1	
職員室	1	
会議室	1	

園則の概要

年 齢	入園年度の4月1日現在で満5歳（1年保育）、満4歳（2年保育）、満3歳（3年保育）
入 園	入園手続きにより入園を決定します。
保 育 時 間	午前8時45分～午後2時30分まで（月・火・木・金）、水曜日は午前8時45分～午後1時30分まで。
休 日	土曜日（1号認定・新2号認定）、日曜日、祝日、県民の日（1号認定・新2号認定）、夏休み、冬休み、春休み
長期預かり	夏休み、冬休み、春休み 午前8時～午後5時30分まで（1号認定・新2号認定）
入 園 式	4月上旬

英語で遊ぼうタイム

外国人講師との触れ合いを楽しみながら、グループゲーム、歌、手遊び、ムーブメント、ロールプレイなどを通して、身体で英語を身につけていきます。

体育遊び

幼児の健康づくりをめざして、体育指導専任の先生が計画的に来園し、子どもたちの体育指導にあたっています。鉄棒の握り方、マット運動、駆け足など楽しく遊びながら、身体の正しい動きを身につけます。

プレイルーム

入園前の小さいお子さんを対象に本園ホールを開放して、プレイルームを行っています。保護者情報共有の場、お父さまの友だちづくりの場、集団遊びの場を提供しています。製作やリトミック、表現遊びなど、短い時間を楽しく過ごします（無料）。



※参観見学は随時受け付けておりますので、お気軽にお越しください。