

# 学校評価シート（学校関係者評価）

## （評価対象年度：令和4年度）

令和5年2月27日（月）10:00～11:30

出席者

評価委員：小学校長1名 自治会相談役1名 保護者代表2名  
法人学園本部（陪席2名）  
園長 主任（計8名）

1. 自己評価で設定した目標・計画、評価項目の設定は適切であったか

- ・様々な観点から項目が設定してあり、ていねいであり適切である。
- ・前年度の評価委員会の評価結果が反映されていた点は、良好であった。
- ・目標等の共通理解は、今後もさらに大切である。
- ・今後、新たな行事や指導方法に応じた評価の観点の設定が必要である。

2. 評価結果の内容は適切であったか

- ・よりよい評価結果となってきている。

3. 今後取り組むべき課題は適切に設定されているか

- ・今年度の反省等が的確にまとめられている。
- ・コロナ後、縮減された行事については、適切な実施のための検討が必要である。

4. 今後取り組むべき課題は適切に行われているか

- ・良好である。
- ・さらなる保護者地域との連携が大切である。

5. その他の意見・感想等

- ・課題の次年度への生かし方が重要になってくる。
- ・自分の子どもを見ていて、この3年間で、歌が好きになり、製作を通して手先が器用になってきたように感じ、感謝している。
- ・よりよい教育のための教員の努力とともに、日々の業務が増えてきており、バランスが大切であり、働き方改革が必要になってきている。
- ・保育士の数を必要により増やし、余裕のある保育をしていくことがよりよい園、地域に評価される園につながっていく。
- ・音楽教育の充実という園の特色が生かされていることはよいことで工夫しながら継続して行ってほしい。

記載責任者 霞ヶ関幼稚園園長 小川直美

# 令和4年度 霞ヶ関幼稚園自己点検・自己評価（集計）

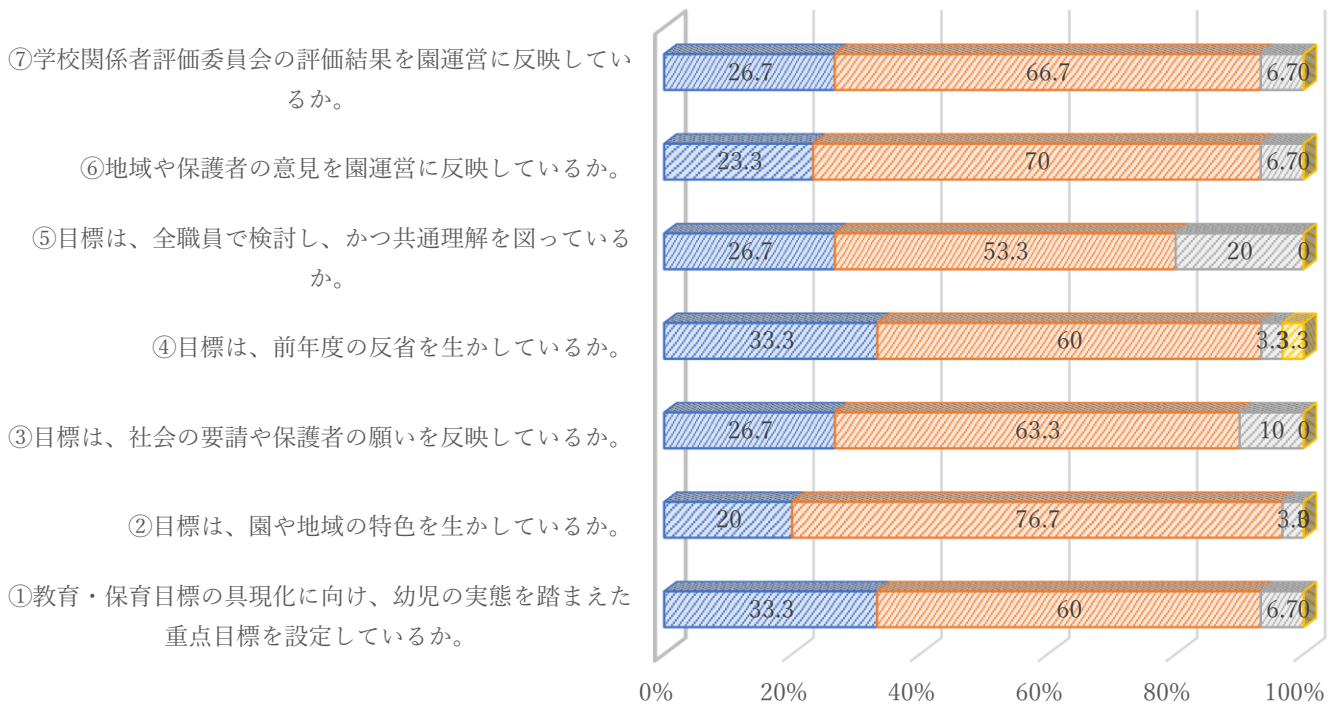
R5. 2. 1

職員提出 (31/34) 91%

A:よくできている B:ほぼできている C:あまりできていない D:できていない

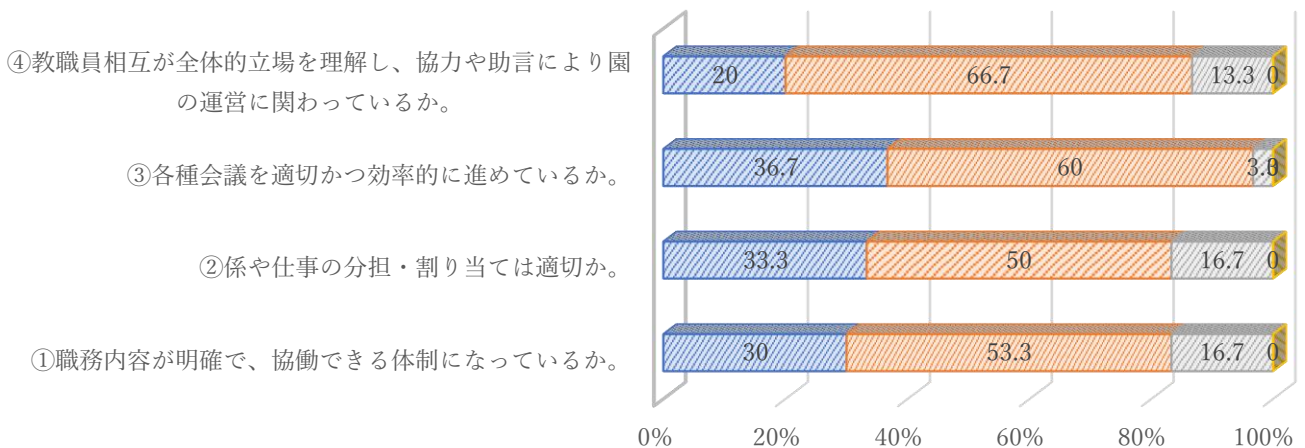
## 教育目標・学校評価

■ 評価 A:よくできている ■ 評価 B:ほぼできている ■ 評価 C:あまりできていない ■ 評価 D:できていない



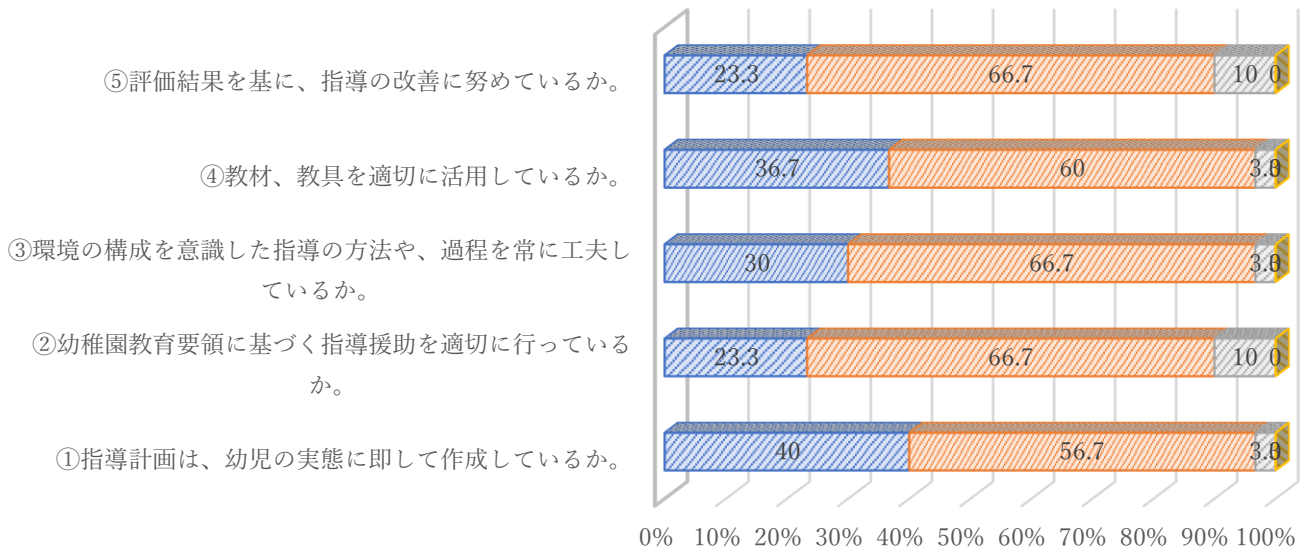
## 組織運営

■ 評価 A ■ 評価 B ■ 評価 C ■ 評価 D



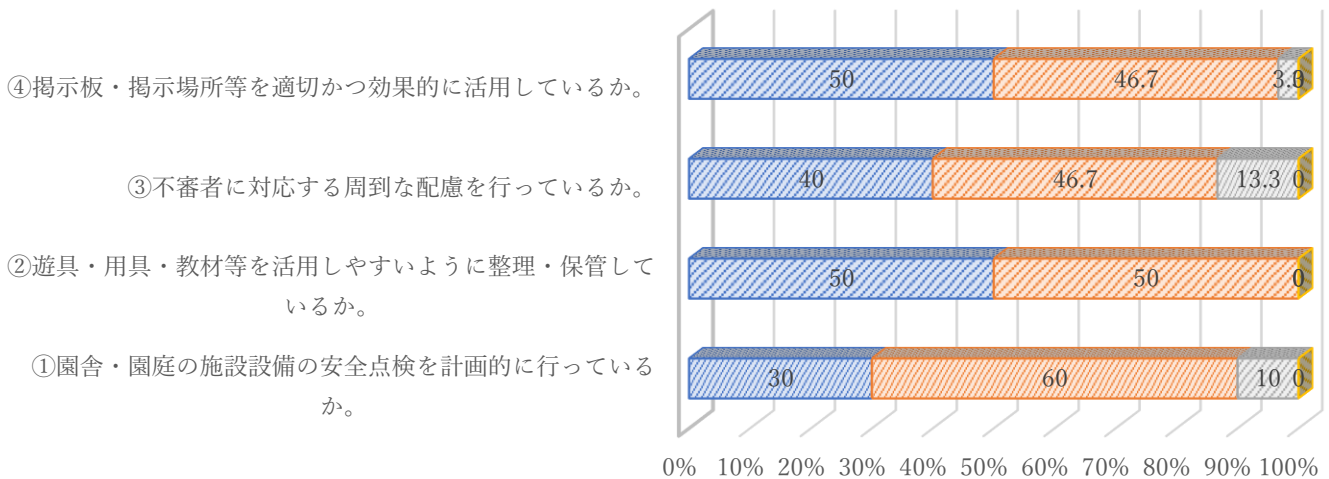
## 教育課程・指導

■ 評価 A ■ 評価 B ■ 評価 C ■ 評価 D



## 教育環境整備

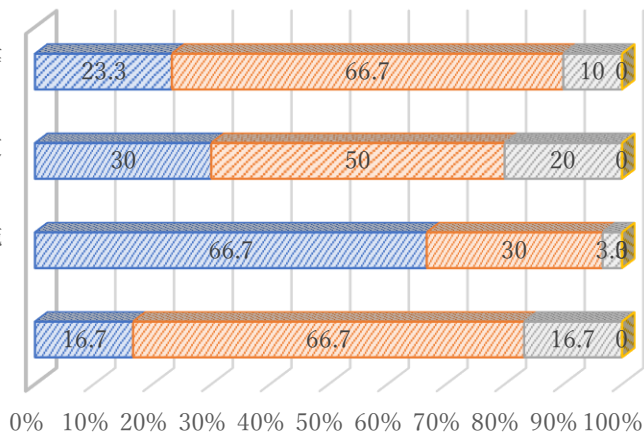
■ 評価 A ■ 評価 B ■ 評価 C ■ 評価 D



## 保健・安全指導

■ 評価 A ■ 評価 B ■ 評価 C ■ 評価 D

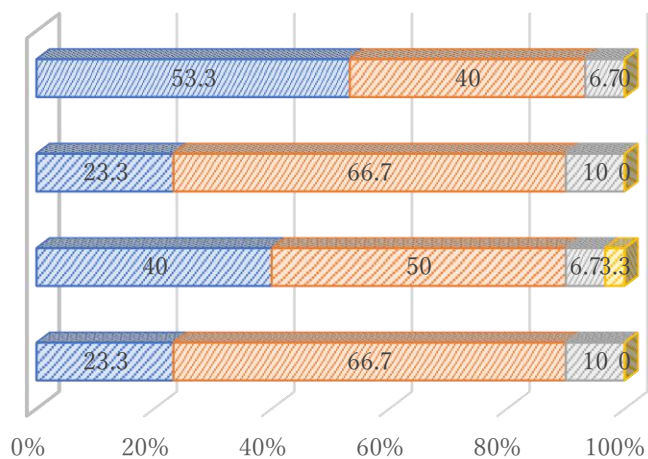
- ④ 幼児の安全確保のため、家庭・地域社会・関係機関等と連携を図っているか。
- ③ 健康・安全な生活に必要な習慣や態度育成のため、家庭への啓発を行っているか。
- ② 避難訓練・交通安全指導を計画に基づいて適切に実施しているか。
- ① 学年、学級経営に生かされるような具体的保健対策を講じているか。



## 特別支援教育

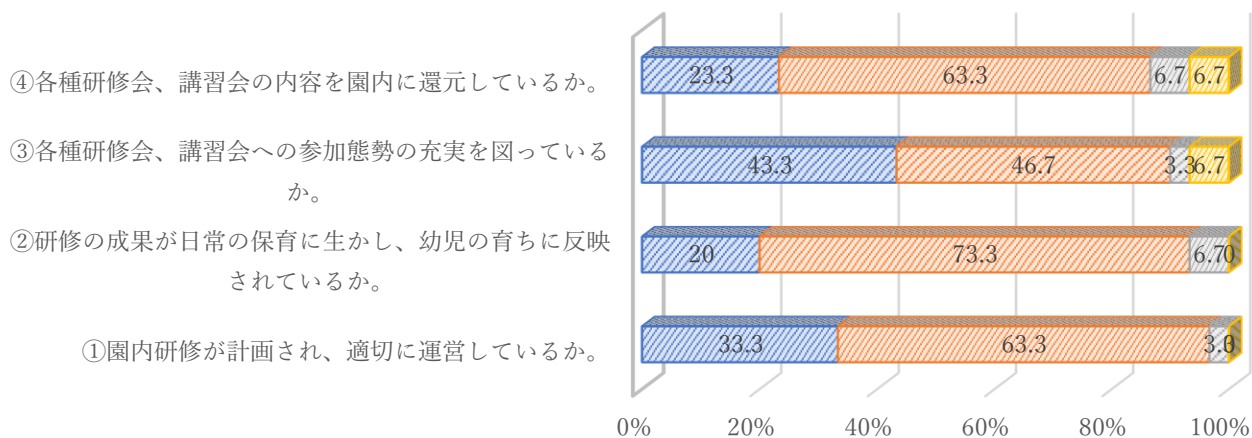
■ 評価 A ■ 評価 B ■ 評価 C ■ 評価 D

- ④ 家庭との連携を図っているか。
- ③ 個別の指導計画や教育支援計画を作成しているか。
- ② 園内・外部研修の実施または参加を積極的に行っているか。
- ① 医療・福祉など関係機関との連携を図っているか。



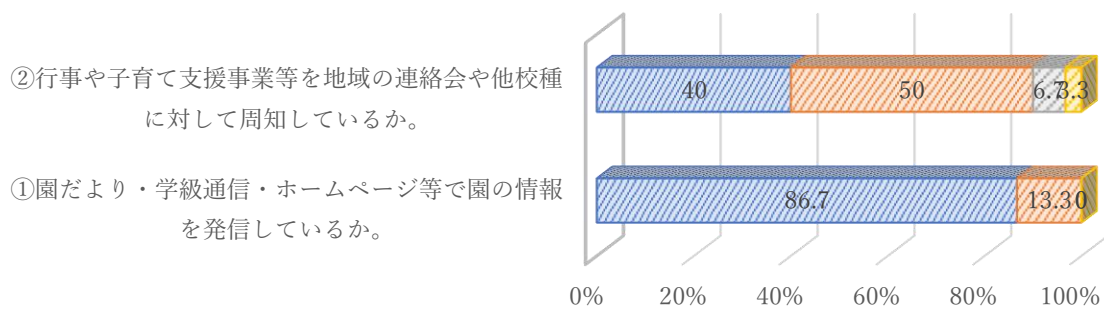
## 研修（資質向上の取組）

■ 評価 A ■ 評価 B ■ 評価 C ■ 評価 D



## 情報提供

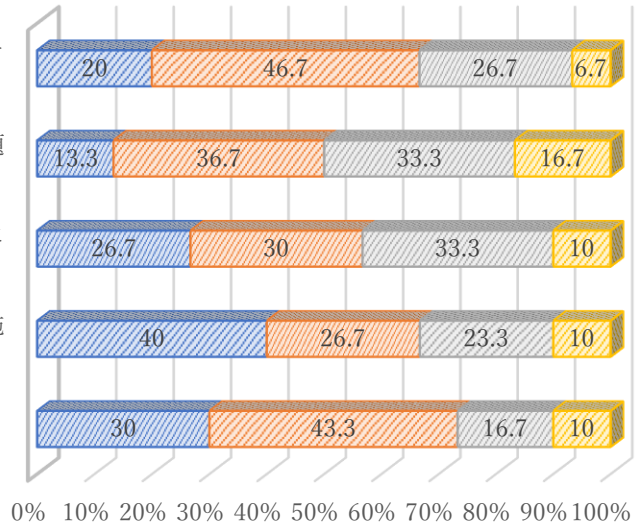
■ 評価 A ■ 評価 B ■ 評価 C ■ 評価 D



## 保護者・地域住民との連携

■ 評価 A ■ 評価 B ■ 評価 C ■ 評価 D

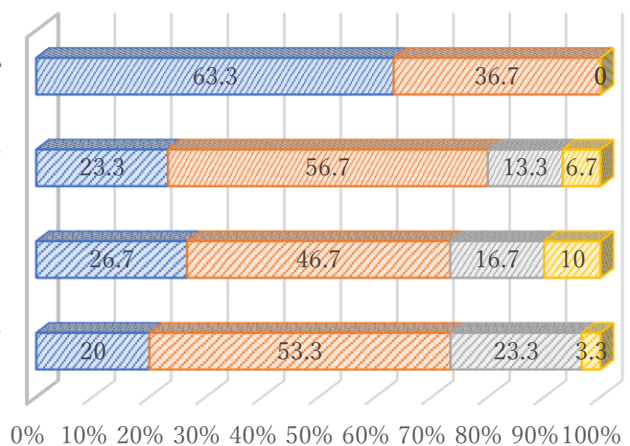
- ⑤ 日常的に情報を交換し、それを交流活動に活かしているか。
- ④ 他校種との年間交流計画は、教育・保育目標や課題に添ったものになっているか。
- ③ 地域の行事に積極的に参加し、地域の文化や生活に触れているか。
- ② 幼児の興味や関心に基づいて地域社会・その他の施設と交流しているか。
- ① 保護者以外も対象にした参観日等を設定しているか。



## 子育て支援

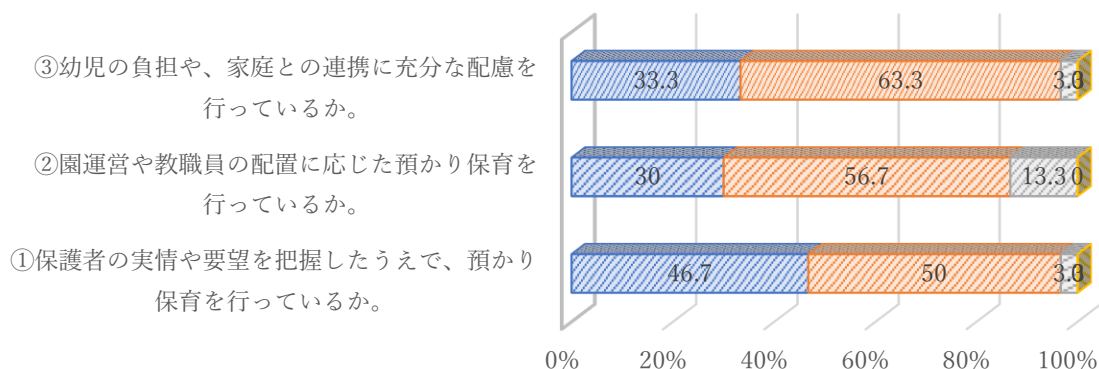
■ 評価 A ■ 評価 B ■ 評価 C ■ 評価 D

- ④ 3歳未満の子をもつ保護者の子育て支援を行っているか。
- ③ 子育て支援に関する講演の実施や、情報の発信を行っているか。
- ② 園庭・保育室等を開放しているか。
- ① 教職員による育児に係る「子育て相談」は充実しているか。



## 預かり保育

■ 評価 A ■ 評価 B ■ 評価 C ■ 評価 D



### 記 述

▽避難訓練、立ち会い訓練(消防署の方の指導や消防車見学)に加え、交通安全指導(警察署の方の指導やパトカー見学)を行えると良いと思う。

▽グレーゾーンの子どもたちが多く、配慮が必要な子に対しての職員の人数が足りていないように感じる。

▽裸足保育の年齢のクラスでの冬の対策を考えていただきたい。

○個々の良いところを認め合いながら、おなじ方向にスキルアップしていける環境を求めていきたい。

○こども園1年目。園長先生はじめ職員のアイデアをもとに良い園を築きあげていきたい。来年度年少は定員までわずかとなりみんなが同じ方向に向け、子どもにより良い保育を提供できているのだと思います。更にお互いが学び合い力を高めていきたい。

更に助け合える職場・互いの仕事内容を理解し合えることも大切だと感じています。

○まだまだコロナ禍なので、実現することが難しい中だが、復活した行事もあり、昨年度よりは充実した一年になったように思う。

1・2歳クラスについては、行事参加、保育計画等、来年度に向けて更に話し合いを深めていきたい。

**○職員の自己評価、園内研修を更に充実させ、園全体の保育の質を高め、子どもも職員も保護者も、ワクワクするような保育を提供できる園にしていきたい。**

### まとめ

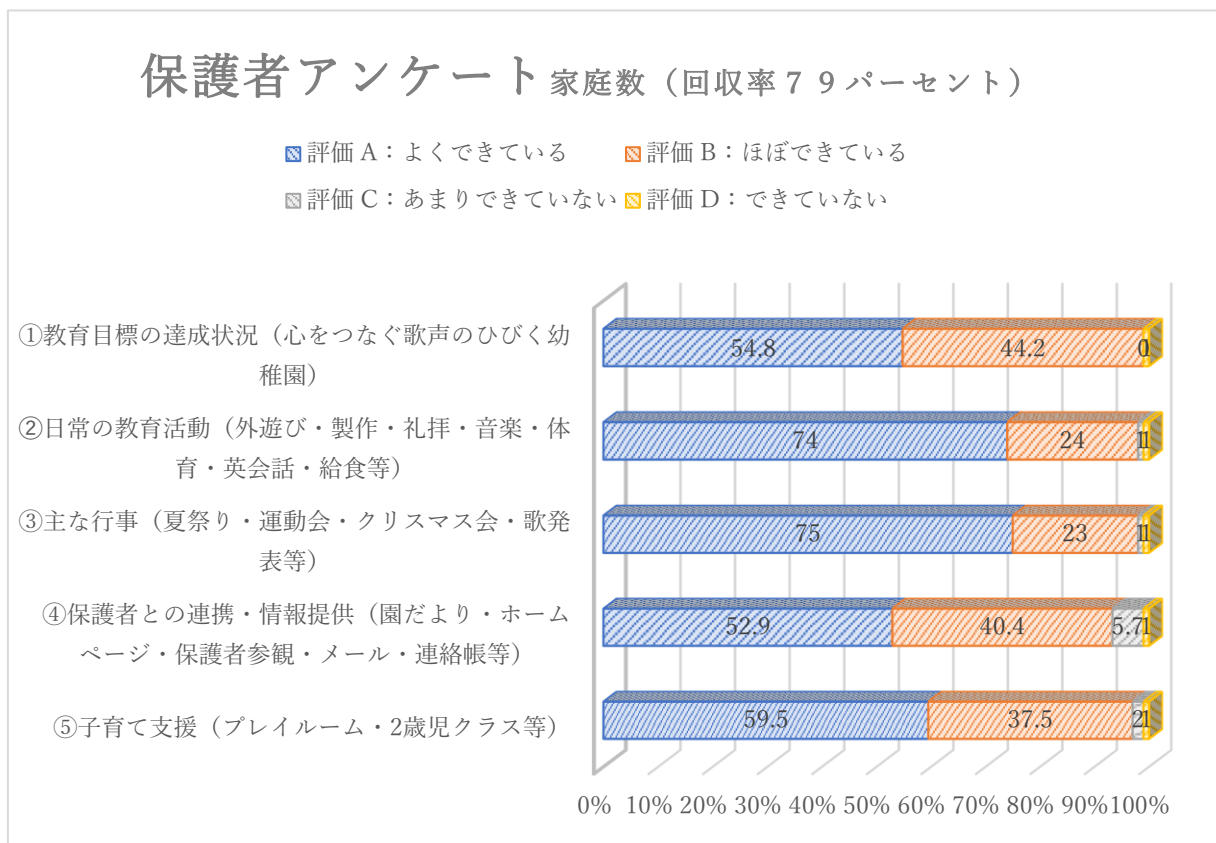
○全項目にわたり、AとBをあわせるとほぼ達成している評価である。

認定こども園開設初年度として、全職員の協力による取組の成果が上がってきていると考える。園児募集では1・2歳、年少、満3歳が定員となっており、園長としては、職員の多くの的確な意見に感謝し、新たな課題に向けて、全職員の協働共励の精神で、子ども、保護者、そして職員にとり、よりよい園となるよう努力していきたい。

## 保護者アンケートの結果

保護者の皆様から直接ご意見をいただく機会としてアンケートを実施しました。

集計結果は下記のグラフです。



記述欄で次のようなご意見をいただきました。（抜粋）

- 毎日子どもが楽しく登園しており感謝している。
- いつも細かく気配りして子ども達を見守って下さり感謝している。
- 担任以外もすべての子どもの名前や性格を把握しておりすばらしい。
- 様々な園を見学したがここは最高だと思う。
- コロナ禍、試行錯誤されながら多くの行事や日常生活が実施されていることに感謝。
- すべての子に平等によりそってほしい。
- 2歳組からの持ち上がりの年少組のお昼寝について考慮してほしい。
- 新しい先生が増えており、名前のわからない方がいる。
- 駐車場を広くしてほしい。
- 担任と子どものことの連絡を密にとりたい。先生同士での伝達をさらにスムーズに。
- 園だより・お手紙は、メールになってしまったのは少し残念。

**今後も保護者の皆様のご意見を大切に、職員一同、子どもたちが毎日楽しいと思える園づくりに努力してまいります。貴重なご意見をありがとうございました。**